



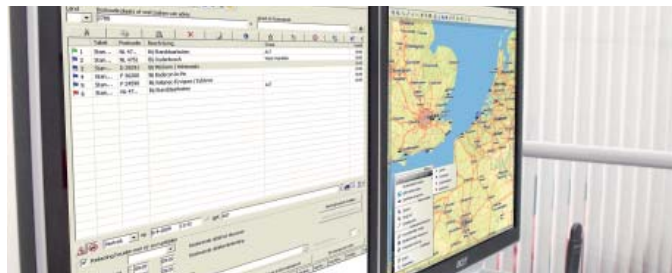
# Journal TLNplanner 2009

## Nouvelles fonctionnalités TLNplanner 2009

Ça y est ! Le nouveau TLNplanner est arrivé. Vous trouverez ci-dessous les nouvelles fonctionnalités du TLNplanner 2009.

### Changement de nom

Un changement de nom important : le logiciel ne s'appelle pas TLNplanner 13, mais TLNplanner 2009.



### Vitesse

Grâce à un tout nouveau moteur (mapserver 5) et une nouvelle technologie de cartographie, nous avons non seulement rendu la recherche plus rapide, mais également la constitution de cartes.

### Live update

Ça y est, la mise à jour automatique est lancée. Tous les 7 jours, une recherche sera effectuée sur le serveur pour voir s'il existe de nouveaux fichiers de péage. Les mises à jour se font automatiquement au démarrage du programme.

### Module Co2 dans la version DVD de TLNplanner 2009

Les entreprises qui se soucient de l'environnement et qui veulent le prouver, peuvent le faire avec TLNplanner 2009. Outre le calcul de kilomètres et de la consommation de carburant, il est également possible de calculer la concentration de dioxyde de carbone (CO<sub>2</sub>) des hydrocarbures, (HOSTCONTROLLER), de monoxyde de carbone (CO), d'oxydes d'azote (NO<sub>x</sub>), de particules en suspension (heures), de dioxyde de soufre (SO<sub>2</sub>) et d'autres matières polluantes. Source : HBEFA, version 2.1.

### Nouveaux points d'intérêts

Cette année, nous avons introduit dans le programme plusieurs nouveaux points d'intérêts liés à la logistique :

- Routex (stations service)
- Lavage de camions
- Points de service Cargobull
- Docstop (médecins généralistes en Allemagne)
- Truckstop (stations service de Goodyear)
- Tableau ATCN (KNV)

Dans le programme, vous pouvez cocher des options qui permettent d'afficher uniquement ce que vous voulez.

### Nouvelles options pour l'utilisateur :

- L'ajout d'un emplacement sur la carte est facilité. Il existe une distinction entre les points de départ, les destinations intermédiaires et les destinations finales. Il est en outre possible d'utiliser des emplacements environnants. Vous avez un dépôt ou une implantation dans les environs ? Dans ce cas, le logiciel calculera l'itinéraire qui passe par cet emplacement.
- Il sera facile de faire glisser la carte (ou le planning) en maintenant le bouton droit de la souris enfoncé.
- Correspondances des ferrys : à l'aide du bouton droit de la souris, vous pouvez trouver aisément toutes les liaisons avec des ferrys dans un port.



### ALBERT À VOTRE SERVICE

Modifier la classe d'émissions

Dans le menu Extra – Options – Calcul de l'itinéraire, allez dans Profils – Données techniques, sélectionnez le profil de véhicule souhaité et modifiez, si nécessaire, la classe d'émissions. Cliquez sur « Reprendre » et sur « OK » pour enregistrer.

**+32 (0) 57 224 522**

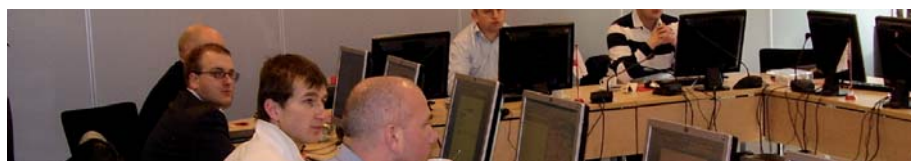


## Journée de test de TLNplanner 2009

C'est le mardi 17 mars qu'a eu lieu la journée de test de TLNplanner 2009 au siège principal de TLN à Zoetermeer. Les réactions étaient positives. C'est surtout le nouveau moteur de cartographie qui a suscité l'admiration. Il va de soi que les testeurs ont fait part de leurs observations et remarques pour améliorer encore le TLNplanner 2009. C'est évidemment la raison d'être de cette journée de test. Si vous êtes intéressé par une participation à cette journée l'année prochaine, envoyez un e-mail à [rvdgaag@tln.nl](mailto:rvdgaag@tln.nl).

Au nom de PTV et de TLN, nous remercions les entreprises suivantes pour leur participation :

- Post-Kogeko
- Baetsen Groep
- Beuk Transport
- The Greenery
- Corneliszoon
- Peter Appel Transport
- Simon Loos
- Van der Vegt Transpot
- St. Van den Brink
- Jan de Rijk
- Albert Heijn



## Transport Logistiek Pays-Bas a une nouvelle personne de contact pour le TLNplanner

Depuis le 1er janvier 2009, Rick van der Gaag est la nouvelle personne de contact de TLNplanner chez TLN. Rick travaille depuis un an et demi chez TLN comme consultant régional pour les régions Ouest et Nord-ouest. Auparavant, il avait travaillé comme planificateur à l'étranger pour Dijco B.V. à Bleiswijk. Il a souvent utilisé le TLNplanner pour cette entreprise de transport. « C'est chez Dijco que je me suis intéressé au TLNplanner. Ce que j'aime dans le TLNplanner, c'est que la discussion entre le transporteur et le chargeur se déroule jusqu'au bout. En outre, le programme permet évidemment de prendre en compte les frais de douane dans les calculs. Dans mon rôle actuel, je peux

parler des expériences pratiques et des problèmes que j'ai rencontrés chez PTV Pays-Bas, de manière à pouvoir améliorer encore le programme », explique M. van der Gaag. Rick sera à votre service, avec PTV Pays-Bas, à différents salons, dont ceux de l'informatique et de la logistique du salon annuel d'Utrecht et le congrès national de TLN. Si vous souhaitez poser des questions à Rick, vous pouvez le joindre à l'adresse suivante: [rvdgaag@tln.nl](mailto:rvdgaag@tln.nl).



## Une navigation adaptée aux camions

Depuis peu, PTV a mis à disposition des attributs pour camions pour douze pays. Les attributs pour camions sont, par exemple, la hauteur des ponts, les charges pour essieux et les réglementations de transport de marchandises dangereuses (ADR), dont le calcul du Truck Navigator tient compte. En outre, le chauffeur est averti lorsqu'il approche de virages serrés, d'arbres inclinés, de montées, de pentes, de routes irrégulières ou de vents latéraux.

Physical Restrictions	
Height Restriction	
Weight Restriction	
Weight per Axle	
Width Restriction	
Length Restriction	

Le Truck navigator est fourni directement aux entreprises qui fournissent des solutions mobiles. Elles intègrent le Truck Navigator sans

problème dans leur propre solution, afin que les chauffeurs, par exemple, ne doivent plus indiquer eux-mêmes leur destination, et afin de pouvoir offrir une solution complète au client.

Vous trouverez davantage d'informations sur le Truck Navigator avec un aperçu de nos partenaires sur notre site : [www.ptv.nl](http://www.ptv.nl)



### ALBERT À VOTRE SERVICE

Créer son propre profil de véhicule

Dans le menu Extra – Options – Calcul de l'itinéraire, allez dans Profils – Général.

Cliquez sur l'icône pour créer un nouveau profil de véhicule.

**+32 (0) 57 224 522**



## Vos Logistics live avec PTV xServer



Vos Logistics est un des plus grands fournisseurs internationaux de services de logistique en Europe. Cette entreprise, innovatrice et créative dans le domaine de la logistique et du transport, est soutenue par un système informatique de haut niveau. Grâce à ses connaissances, sa vision et son expérience pratique, elle est à la tête des innovations sur le marché. Elle a une force d'innovation inouïe, et mise sur la qualité et la réduction des coûts. Vos Logistics est un partenaire fort, avec une politique ciblée sur les applications personnalisées.

### Un système de gestion des transports développé par Vos Logistics : Lovos

Vos Logistics utilise, depuis 1995, un système de gestion de flotte qu'elle a développé en C++ : Lovos. En étroite collaboration avec ses analystes commerciaux et ses utilisateurs clés dans plusieurs départements, Lovos a continué à développer méticuleusement son produit, afin d'offrir à ses clients des processus et des services sans cesse renouvelés. Les produits de Lovos sont appelés par les spécialistes la « Rolls Royce » des systèmes de gestion de transports.



### Le logiciel PTV dans la version 73 de Lovos

Après une évaluation consciencieuse, Vos Logistics a choisi d'intégrer le xServer de PTV Nederland BV dans la version 73 de Lovos. Le TLNplanner a été réalisé à l'aide de ces composants. Plusieurs raisons ont poussé Vos Logistics à opter pour PTV :

- Nous avons déjà travaillé avec des versions de cartes antérieures, et nous voulions choisir une vision d'avenir avec un partenaire solide.
- Une meilleure notion des heures d'arrivée, ce qui permet à nos planificateurs et gestionnaires de flottes d'agir proactivement.
- Nous avons une meilleure notion des kilomètres à parcourir, ce qui permet de mieux calculer les coûts.

Plusieurs propriétés du xServer PTV sont utilisées par Vos Logistics :

- les listes d'adresses avec les validations qui s'y rapportent
- un calcul précis de l'itinéraire.
- des listes d'itinéraires pratiques dans le système.
- les frais de douane en Europe affichables par pays.
- les données pour camions sur la carte.

### Suivi dans Lovos


En plus des caractéristiques propres à un calculateur d'itinéraires, le xServer dispose également d'une option permettant d'afficher des données externes sur la carte. Vos Logistics utilise ainsi la fonction de suivi de la flotte de camions grâce au geocoding inversé. Les données supplémentaires transmises par l'ordinateur de bord peuvent également s'afficher sur la carte. Autre option importante : le calcul de l'heure d'arrivée estimée.

### De bons résultats

Anton Dijkhuis, Corporate IT Manager, à propos du projet de mise en œuvre : « Nos collègues du département informatique ont réalisé une grande partie du travail d'intégration avec PTV par leurs propres moyens, ce qui démontre bien leur niveau d'expertise. PTV, avec ses collaborateurs flexibles, nous a apporté aide et conseil aux bons moments. La collaboration a été excellente et le projet est une réussite. Grâce au xServer de PTV, Vos peut tenir compte des nombreuses variables qui interviennent dans la planification et est à même de réduire ses coûts. Le résultat principal est que la qualité élevée du service que nous fournissons à nos clients est encore meilleure. »



### ALBERT À VOTRE SERVICE

Vous voulez faire une recherche de code postal ou de localité et non dans les listes d'adresses ou les agences de TLN ? Vous pouvez désactiver ces options ! Pour ne pas utiliser nos listes d'adresses, il vous suffit de cliquer sur le bouton . Ensuite, enregistrez le profil à l'aide du menu Fichier – Enregistrer le profil – Égal à « Ok », puis sur « Oui ». Dans la version 2009, cette option sera disponible sous la forme d'une liste déroulante.



+32 (0) 57 224 522

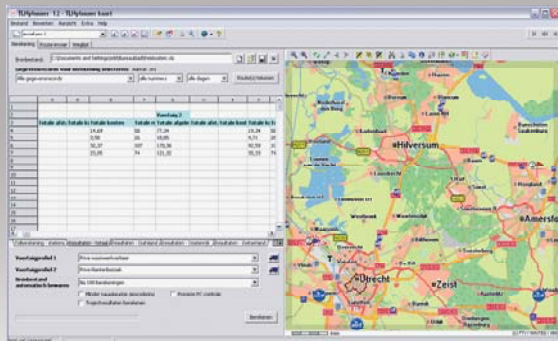


# Excel pro

## Calcul du coût réel de vos charters et de vos voyages

Plusieurs modules complémentaires sont disponibles pour le TLNplanner. Le contrôleur d'adresses en est le plus connu. En outre, Excel pro est un module qui peut avoir une grande valeur ajoutée pour votre entreprise.

Avec le module Excel pro, il est possible, à partir d'Excel, d'exécuter un calcul général des voyages à venir ou passés, ce qui se révèle très pratique, par exemple, pour contrôler vos charters.



### Comment ça marche ?

Vous ou votre charter pouvez remplir une feuille Excel avec les adresses visitées pendant le voyage en question. Notre logiciel TLNplanner peut, au moyen d'un tarif fixe par kilomètre, exécuter un calcul général qui vous donnera directement les coûts par voyage. Ceci vous évitera des manipulations dans un planificateur d'itinéraires sur Internet. Il sera donc possible d'utiliser différents tarifs pour différents véhicules ou différents usages.

### Comment l'essayer ?

Remplissez le bon de réponse et nous vous contacterons dans les plus brefs délais.

## COLOPHON

Plannersnieuws est édité par :

PTV  
Albert Dehemiaan 31  
8900 Ieper

Tel.: +32 (0) 57 224 522  
Fax: +32 (0) 57 224 536

www.ptvbenelux.com  
www.ptv.be  
info@ptv.be

Impression :  
A-Twee BV, Waddinxveen, NL

Tirage :  
66.750 exemplaires en néerlandais  
5.550 exemplaires en français



Transport en Logistiek Nederland



4TTM.nl >logistiek<<<<<<

## Bon de réponse de TLNplanner.be

### Excel pro

#### Calcul automatique du coût réel de vos charters et de vos voyages

Je souhaite en savoir plus sur excel pro. Contactez-moi sans engagement de ma part.

Nom de l'entreprise : \_\_\_\_\_

Personne de contact : \_\_\_\_\_ M. / Mme\*

Adresse : \_\_\_\_\_

Code postal / localité : \_\_\_\_\_

Pays : \_\_\_\_\_

N° de téléphone : \_\_\_\_\_

Adresse e-mail : \_\_\_\_\_

\*Biffer la mention inutile

FAX: +32 (0) 57 224 536